

MALÁ ZVÍŘATA VE VELKÝCH PROBLÉMECH: SLADKOVODNÍ ENDEMITÉ SULAWESI



Jezera a řeky Sulawesi, tropického indonéského ostrova, jsou známé rozmanitostí jejich fauny. Tyto unikátní sladkovodní biotopy jsou však ohroženy neustálým šířením nepůvodních druhů a obáváme se, že někteří malí bezobratlí již pravděpodobně vyhynuli. Starobylá jezera procházejí nevratnými změnami.

Proto jsme tu my a vyzýváme Vás:

zapojte se!



Propojujeme akvaristy, vědce, ochranářské organizace a místní komunity ve snaze **zabránit vyhynutí druhů**.

Akvaristi

Hobbíci, profesionálové, chovatelé krevet, milovníci plžů, zodpovědní chovatelé ryb.

Výzkumníci

Výzkumné instituce a univerzity jak v Indonésii, tak kdekoli jinde ve světě.

Ochranářské organizace

Zoo a další veřejné nebo soukromé instituce odkudkoliv.

Místní komunity

Rybáři a další lidé závislí na sladkovodních biotopech.

NAŠE VIZE:

Rozmanitost původní sladkovodní fauny je oceňována místními komunitami, které ji nadále udržitelně využívají.

Akvaristé a zoologické zahrady působí jako zodpovědní chovatelé ohrožených druhů.



Ryby

Sulawesi vyniká rozmanitostí polozobánek, medak, gavúneček a hlaváčů. Většina z nich je endemická na tomto ostrově a v akváriích se nechová.



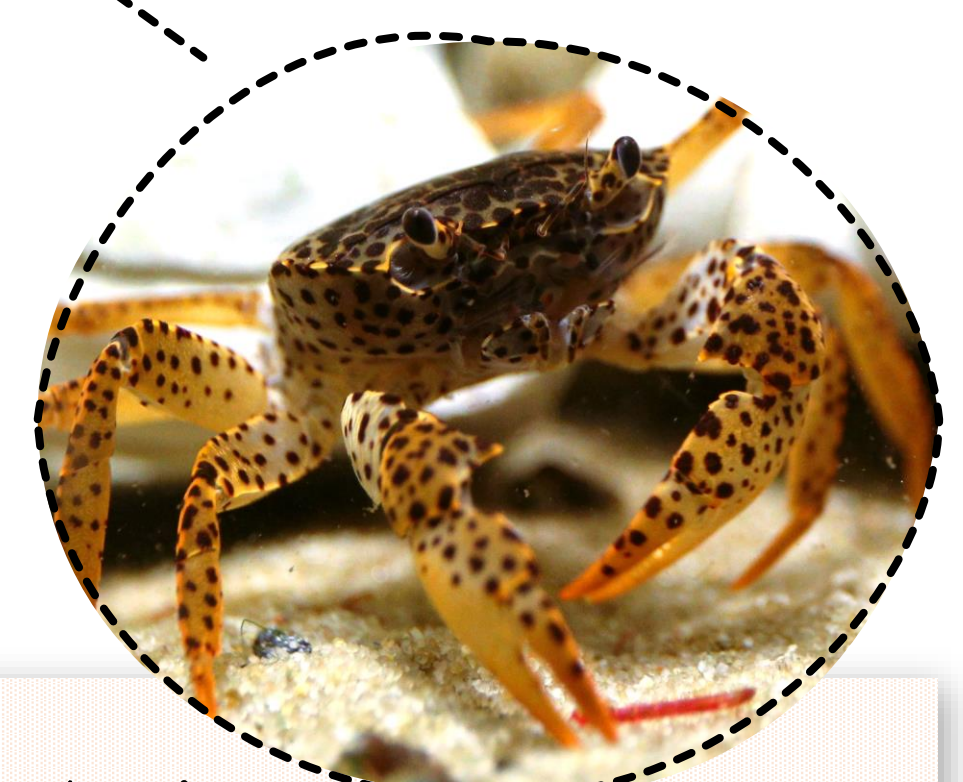
Krevety

Malé a velmi barevné, ale v akvarijních podmínkách náročné. Asi 30 druhů je endemických v jezerech Sulawesi, 14 z nich je kriticky ohrožených.



Plži

Různobarevné, čilí, velcí, aktivní a zajímaví na pozorování. Nejméně 50 druhů *Tylomelania* je endemických na Sulawesi, 16 je kriticky ohrožených.



Krabi

Někteří z nejnápadněji zbarvených ryze sladkovodních krabů žijí v sulaweských jezerech. 6 druhů je ohrožených. Jejich odchovu se zatím nepodařilo dosáhnout.



LIB Leibniz Institute for the Analysis of Biodiversity Change



Naši hlavní partneři:



Pokud se chcete dozvědět více o endemické sladkovodní fauně Sulawesi a způsobech, jak pomoci její ochraně, navštivte prosím sulawesikeepers.org nebo nás kontaktujte na info@sulawesikeepers.org.

