

KLEINE DIEREN IN GROTE PROBLEMEN: SULAWESI ENDEMISCHE ZOETWATERFAUNA



De meren en rivieren van Sulawesi, een Indonesisch tropisch eiland, staan bekend om de diversiteit van hun fauna. Maar deze unieke zoetwaterhabitats worden bedreigd door de voortdurende verspreiding van exotische soorten.

Daarom zijn wij hier en
**vragen wij u om met ons
mee te doen!**



Wij verbinden aquarianen, wetenschappers, natuurbeschermingsorganisaties en lokale gemeenschappen in een poging om **uitsterven van soorten te voorkomen.**

Aquarianen

Hobbyisten, professionals, garnalenkwekers, slakken-experts, verantwoordingsbewuste vissenverzorgers.

Wetenschappers

Onderzoeksinstituten en universiteiten, zowel in Indonesië en de rest van de wereld.

Behoud organisaties

Dierentuinen en andere openbare of particuliere instellingen wereldwijd.

Lokale gemeenschappen

Vissers en andere mensen die afhankelijk zijn van zoetwaterhabitats.

ONZE VISIE:

De diversiteit van de inheemse zoetwaterfauna wordt gewaardeerd door lokale gemeenschappen die er duurzaam van blijven profiteren.

Aquaristiek en dierentuinen treden op als **verantwoordingsbewuste hoeders van bedreigde diersoorten.**



Vissen

Sulawesi is rijk in de diversiteit van zeilvissen, rijstvissen, halfsnavelbekken en grondels. De meeste zijn endemisch voor dit eiland en worden niet in aquaria gehouden.



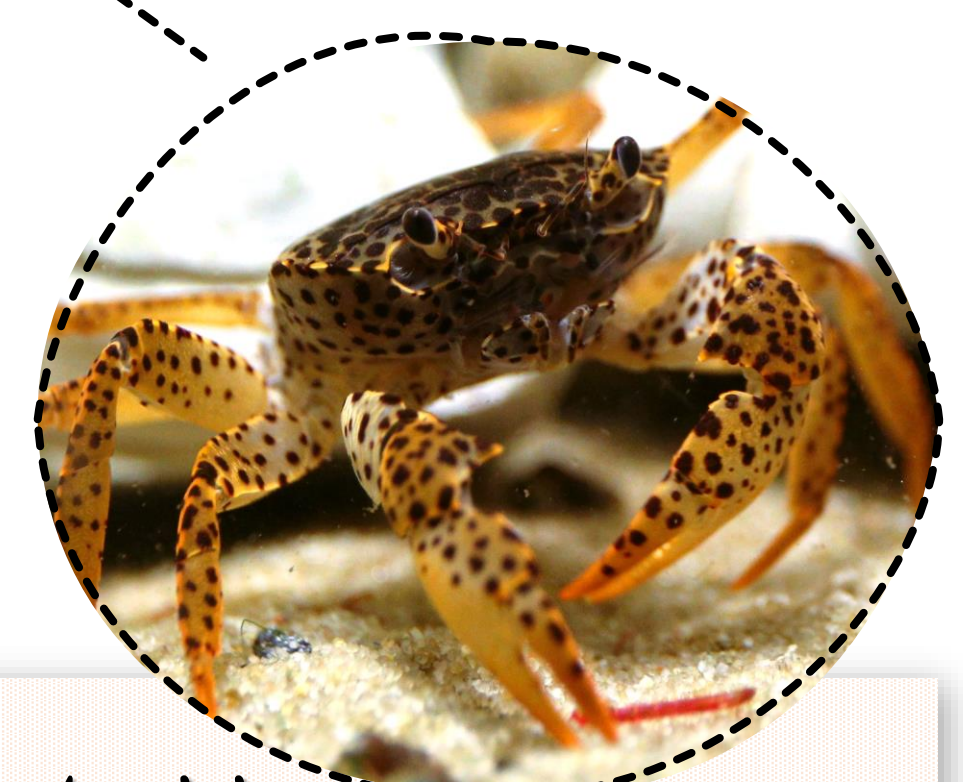
Garnalen

Klein en zeer kleurrijk, maar uitdagend onder aquariumomstandigheden. Ongeveer 30 soorten zijn endemisch voor de meren van Sulawesi, 14 worden ernstig bedreigd.



Slakken

Met verschillende kleuren, levendbarend, groot, actief en interessant om te observeren. Tenminste 50 soorten Tylomenia zijn endemisch voor Sulawesi, 16 worden ernstig bedreigd.



Krabben

Een aantal van de meest opvallend gekleurde zoetwaterkrabben leven in de meren van Sulawesi. 6 soorten worden bedreigd. Het is nog niet gelukt om ze te kweken.

Onze belangrijkste partners:



LIB Leibniz Institute for the Analysis of Biodiversity Change



Voor meer informatie over endemische zoetwaterfauna van Sulawesi en manieren om de instandhouding ervan te steunen, kijk dan op sulawesikeepers.org of neem contact met ons op via info@sulawesikeepers.org.

